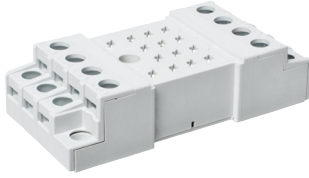


# Колодки и аксессуары

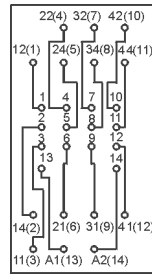
## GZ14

Для R15 - 4 CO

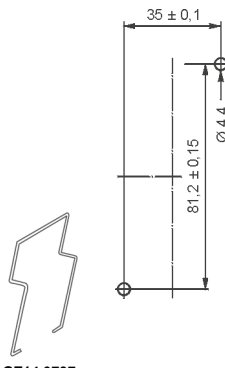
С винтовыми зажимами  
Макс. момент затяжки  
монтажного зажима: 0,7 Нм  
Монтаж на панели  
96,8 x 46,4 x 24,5 мм  
На 4 группы контактов  
10 A, 250 V AC



### Схема коммутации



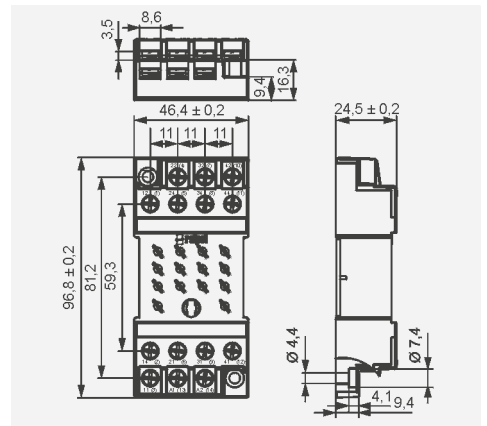
### Разметка отверстий на монтажной панели



GZ14 0737

### Аксессуары

### Размеры

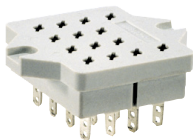


CE ENEC @SM

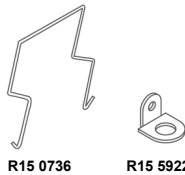
## GOP14

Для R15 - 4 CO

Под пайку  
50 x 42 x 23 мм  
На 4 группы контактов  
10 A, 250 V AC



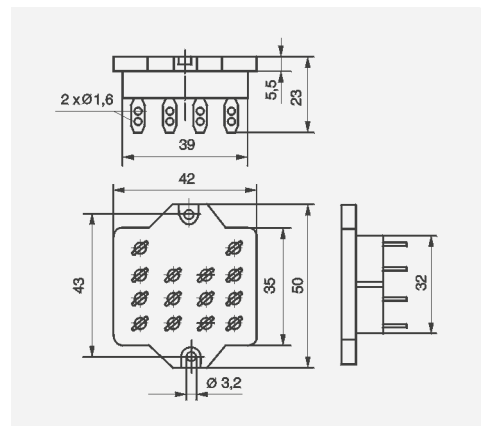
### Аксессуары



R15 0736

R15 5922

### Размеры



CE ENEC @SM

## GUC11S-V0

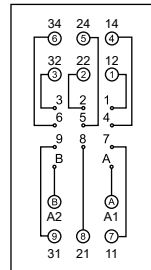
Для RUC faston 4,8x0,5, RUC-M

С винтовыми зажимами  
Сечение монтажного провода: макс.  
1 x 4 мм<sup>2</sup> / 2 x 2,5 мм<sup>2</sup> (1 x 12 / 2 x 14 AWG),  
мин. 1 x 0,25 мм<sup>2</sup> (1 x 23 AWG)  
Макс. момент затяжки  
монтажного зажима: 0,7 Нм

Монтаж на рейке 35 мм  
в соотв. с EN 60715  
81,5 x 35,5 x 26,5 мм  
На 3 группы контактов  
16 A, 250 V AC



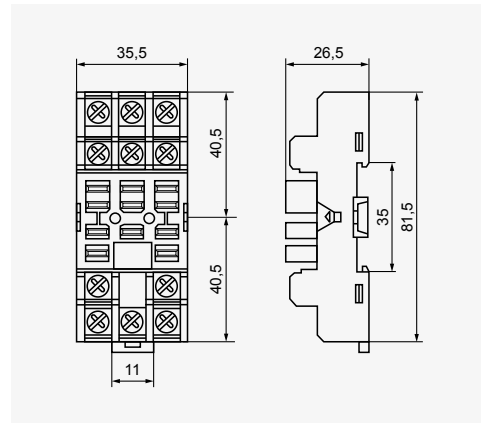
### Схема коммутации



MBA

### Аксессуары

### Размеры



CE ENEC @SM

Ⓜ Для RUC faston 4,8 x 0,5 и RUC-M, с колодкой GUC11S-V0, существует ограничение максимального напряжения контактов и напряжения катушки до 250 V AC / DC.